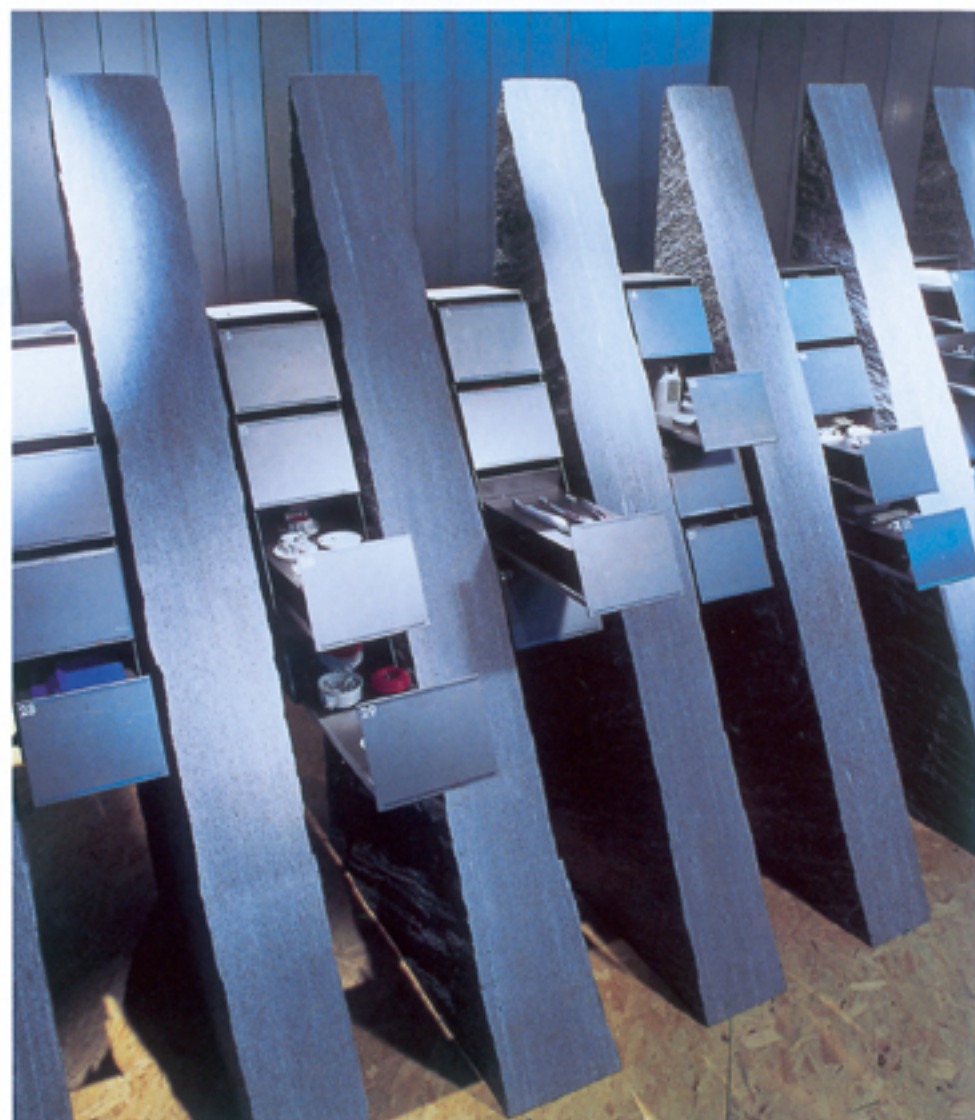


Granitverstecke

Wild & Küpfer

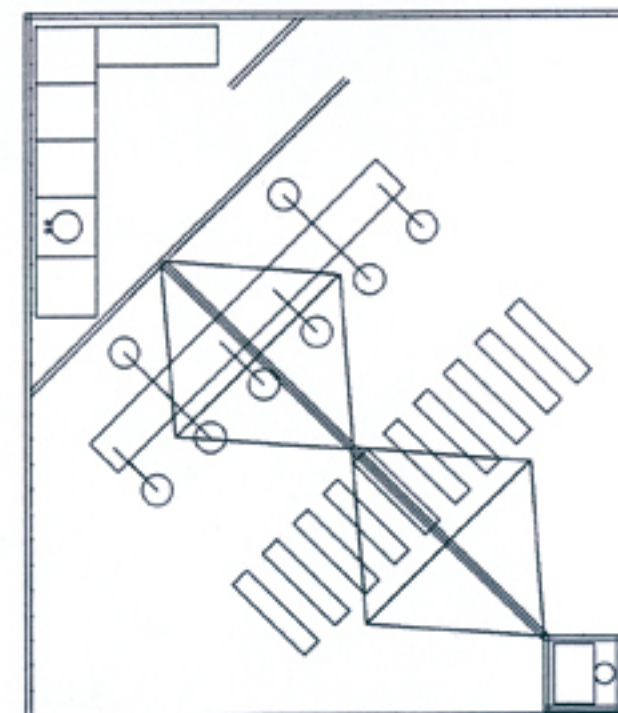
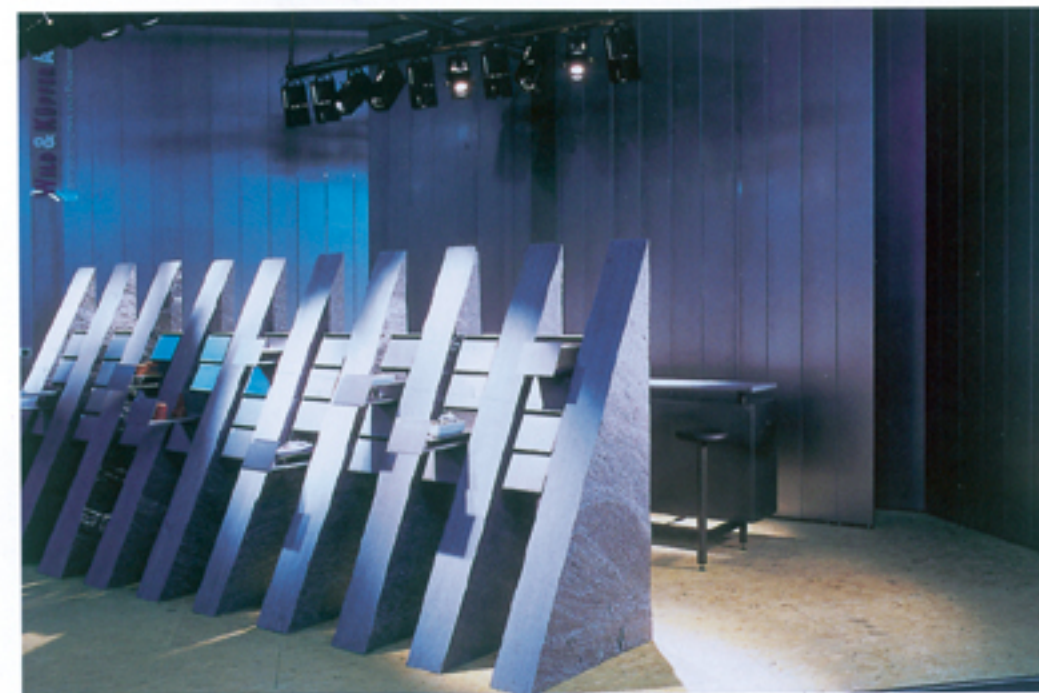
- Aussteller
Wild & Küpfer, CH-Schmerikon
- Messe
Swiss Tech, Basel
- Konzeption
Otmar Heeb, Kempten und Reinhard Design, Zürich
- Design
Edgar Reinhard, CH-Zürich-Gockhausen
- Messebau
Fürst Messebau AG, Pratteln
- Auszeichnung
Auszeichnung durch Schweizer Art Directors Club
- Standbauweise
modular und individuell
- Größe
42 qm
- Materialien
Granit, Stahl, Alupaneele, hölzerner Triplyboden.



Im Kontrast zu den filigranen, farbigen Kunststoffteilen des Unternehmens wurden zehn massive Granitblöcke in Dreiecksform aufgestellt.

Konzept | Das junge Schweizer Unternehmen hat sich einen Namen gemacht für hochpräzise Kunststoffwerkzeuge und Baugruppen für den Hightech-Bereich, die in enger Zusammenarbeit mit den Kunden entwickelt und speziell hergestellt werden. Mit der Devise »Kreativität, Dienst am Kunden, Qualitätsgarantie und Suche nach einer besseren Lösung« wollte Wild & Küpfer den Industrievertretern auf dieser Messe die Unternehmenswerte und Qualitätsansprüche verdeutlichen. Der Messestand sollte überraschen, die Besucher aktivieren, einbeziehen und zum Gespräch führen.

Design | Um aus der üblichen Form der Produktpräsentation ausubrechen und Neugier zu wecken, wurden als Kontrast zu den filigranen, farbigen Kunststoffteilen zehn massive Granitblöcke in Dreiecksform nebeneinander auf den Stand gestellt. Zwischen den Blöcken verbargen sich in industriell aussehenden Metallschüben die Kunststoffteile – zum Selbstentdecken, Herausziehen, um Fragen zu stellen. Metallpaneele an der Rückwand, eine Metalltheke und ein hölzerner Triplyboden unterstrichen den Industriecharakter. Und das alles wurde in ein dramatisches Licht getaucht. Die Besucherresonanz war überaus positiv.



Metallpaneele an der Rückwand, eine Metalltheke und ein hölzerner Triplyboden unterstrichen den Industriecharakter.